

# מכונת כביסה


דגם: BWE 81284X W EU



**ניופאן**

שמות גדולים. אחריות גדולה.

3	מפרט טכני.....
4	הוראות בטיחות.....
6	התקנה.....
8	עצות חשובות.....
10	כפתורים וחיוויים.....
12	תפעול.....
16	תוכניות הכביסה.....
18	תחזוקה ונקיון.....
21	סימוני כביסה.....
22	פתרון בעיות נפוצות.....

BWE 81284X W EU	דגם
רוחב 59.5 ס"מ גובה 85 ס"מ עומק 60.5 ס"מ	ממדים
1 עד 8 ק"ג	קיבולת כביסה
כמפורט בתווית המידע שעל גבי המכונה	חשמל
לחץ מכסימלי: 1 MPa או 10 בר לחץ מינימלי: 0.05 MPa או 0.5 בר קיבולת התוף: 62 ליטר	מים
עד 1200 סל"ד	מהירות סיבוב התוף
תוכנית $60^{\circ}\text{C}$ לכותנה תוכנית $40^{\circ}\text{C}$ לכותנה	תוכניות כביסה תקניות
עמידה בתקנים: - 2004/108/CE (Electromagnetic Compatibility) - 2006/95/CE (Low Voltage) - 2012/19/EU	



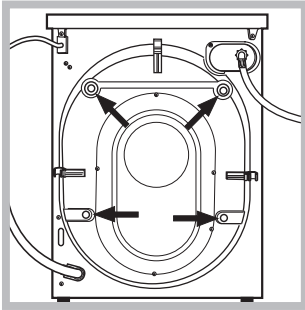
## התקנה

### ▲ ההתקנה רק ע"י מתקין מורשה מטעם היבואן!

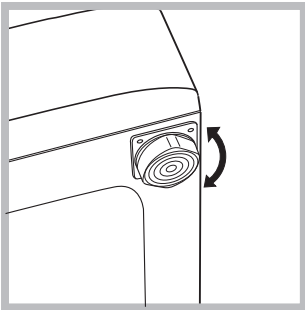
- ▲ בעת העברת המכונה, הרימו אותה בזוגות מבלי להעזר בידיות ההפעלה או במגירות. במהלך ההובלה אין להשעין את הדלת על עגלת היד.
- ▲ מקמו את המכונה על משטח ישר, קשה, ויציב והקפידו לפלס אותה נגד רעידות. אין להתקין את המכונה במקום רטוב או בצמוד למקור חום כגון תנור.
- ▲ מקמו את המכונה באופן שיישאר מרווח מתאים מכל צד שלה, לצרכי אוורור ותנודה.
- ▲ מקמו את המכונה באופן שלא תהיה חשופה לפגעי מזג אוויר (גשם, שמש וכו').
- ▲ חברו את צינור כניסת המים של המכונה לברז מים קרים בלבד!
- ▲ יש להשתמש בצינורות חדשים בלבד לחיבור רשת המים. אין להשתמש בצינורות אספקת מים שכבר היו בשימוש.
- ▲ וודאו שמתח החשמל המגיע לשקע שבקיר הוא 230V 50Hz עם הארכת הגנה. השקע צריך לתמוך בהספק החשמל המקסימלי של מכונה זו כמצויין על גבי התווית המצורפת. מומלץ קו מתח נפרד מוגן על ידי מפסק הגנה. אם התקע אינו מתאים לשקע החשמל, יש לבצע את ההתאמות הנדרשות ע"י חשמלאי מוסמך. מומלץ שלא להשתמש במפצל חשמל ואם משתמשים בכבל מאריך יש לוודא שהוא תומך בהספק החשמל המקסימלי של מכונה זו.
- ▲ יש לאפשר גישה נוחה לחיבור וניתוק פתיל הזינה (כבל החשמל) של המכונה מרשת החשמל. אין לחבר או לנתק את המכונה משקע חשמל בידיים רטובות או עם רגליים יחפות. הקפידו על ניתוקה במשיכת תקע החשמל עצמו ולא במשיכת הכבל. בהעדר גישה נוחה, חובה להשתמש בהתקן ניתוק (מפסק) ייעודי שיש להקפיד ולתחזק אותו במצב תפעולי מוכן לשימוש.
- ▲ יש להתקין את פתיל הזינה (כבל החשמל) באופן שלא ייחשף לטמפרטורה גבוהה מדי או לרטיבות ולא יהווה מכשול בדרך. אסור לכופף אותו או למתוח אותו!
- ▲ אם פתיל הזינה (כבל החשמל) ניזוק, יש להחליפו על ידי היצרן, סוכן השירות שלו או אדם מוסמך אחר, כדי למנוע סכנת שריפה או התחשמלות.

## כללי

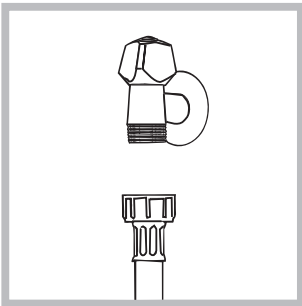
- ▲ יש לקרוא את כל הוראות הבטיחות לפני הפעלת המכונה ולשמור על החוברת לשימוש עתידי.
- ▲ מכונת כביסה זו אינו מיועדת לשימוש על ידי אנשים (כולל ילדים) מוגבלים גופנית או נפשית או חסרי ניסיון או ידע מתאים, אלא תחת פיקוח מתאים.
- ▲ מכונת כביסה זו נועדה לשימוש ביתי בלבד ויש להשגיח עליה היטב כאשר היא מופעלת בקרבת ילדים.
- ▲ השתמשו במכונה אך ורק למטרתה המקורית כמפורט בחוברת זו ואל תבצעו בה התאמות לשימוש אחר.
- ▲ אין להשאיר את המכונה פועלת ללא השגחה ואין להפעילה באמצעות קוצב זמן ("טיימר") חיצוני או מערכת שליטה מרחוק נפרדת.
- ▲ דלת פתוחה מהווה מכשול. אין להישען על הדלת כדי שלא לגרום נזק למכונה.
- ▲ אין לכבס פריטים שספוגים בשמן, בניזין או חומרים כימיים אחרים.
- ▲ אין להשתמש בחומרי ניקוי שאינם מתאימים לשימוש במכונת כביסה.
- ▲ זהירות: במהלך הפעולה, המים במכונה עלולים להיות חמים מאד.
- ▲ אין להציב על המכונה מקור אש חשופה, כגון נרות דולקים.
- ▲ אין להפעיל את המכונה כאשר מכלי חומרי ניקוי מונחים עליה.
- ▲ אין לתפעל את המכונה, בידיים רטובות או עם רגליים יחפות. לפני פתיחת דלת המכונה וודאו ריקונה ממים וניתוקה מהחשמל.
- ▲ נקו את המכונה מבחוץ באמצעות מטלית רכה בלבד ללא חומרי ניקוי.
- ▲ במקרה כשל תפעולי, כבו מיידית את מכונת הכביסה, נתקו אותה מהחשמל וסגרו את ברז כניסת המים. צרו קשר עם תחנת השירות והימנעו מהתעסקות נוספת בה.
- ▲ **אם לא מתכוונים להשתמש במכונה תקופה ארוכה, יש לנתקה מהחשמל, לנקותה ולנקז את עודפי המים!**



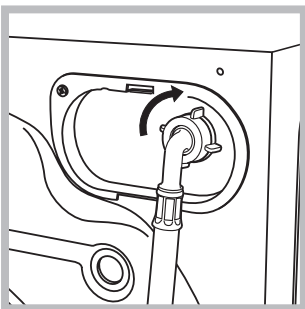
הוציאו את מכונת הכביסה מהאריזה ובדקו שלא ניזוקה בהובלה. במקרה שהתגלה נזק, עצרו את ההתקנה ופנו למרכז השרות.



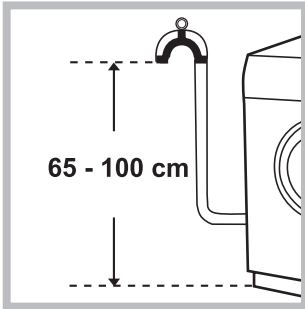
התקינו את מכונת הכביסה על רצפה יציבה ושטוחה מבלי שתיגע בקירות או רהיטים. למניעת רעידות, אסור שהמכונה תעמוד בהטייה גדולה מ-2 מעלות. ניתן לפלס אותה באמצעות כיוון גובה הרגליים הקדמיות.



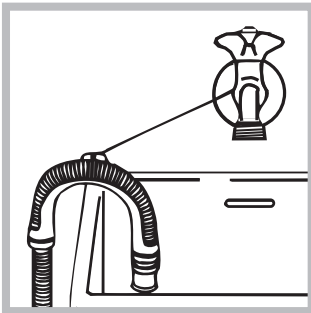
חברו את צינור אספקת המים (צינור חדש בלבד!) לברז מים קרים עם הברגה מתאימה המספק לחץ מים בטווח הערכים הנקובים במפרט הטכני.



חברו את צידו השני של צינור אספקת המים לכניסת המים של המכונה. הקפידו שהצינור לא יתפתל ולא יתכופף. אין להשתמש בצינור מים משומש!




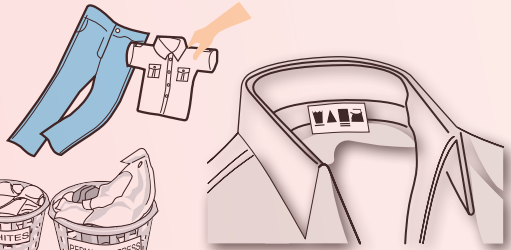
חברו את צינור הניקוז של המכונה, מבלי לכופף אותו, לצינור ניקוז היוצא מהרצפה או מהקיר בגובה 65 ס"מ עד 100 ס"מ מהרצפה.



לחילופין, הניחו את קצה הצינור הניקוז מעל כיור או אמבטיה תוך איבטוחו (למשל לברז) בגובה המתאים. אסור שקצה הצינור יהיה מתחת למים.



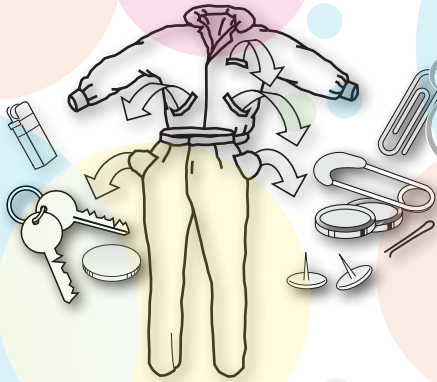
מכונת כביסה זו בנויה מחומרים הניתנים לשימוש חוזר. הסימן  המוטבע על המוצר או על המסמכים הנלווים מציינ, בהתאם לתקנות האיחוד האירופי EC/2002/96 לסילוק ופינוי ציוד חשמלי ואלקטרוני משומש (WEEE), שאין להתייחס למוצר כאל אשפה ביתית רגילה, אלא יש לפנותו למרכז איסוף המתאים למחזור ציוד חשמלי ואלקטרוני. למידע נוסף, התקשרו לרשות המקומית במקום מגוריכם או למשרד להגנת הסביבה. כך תוכלו לסייע במניעת תוצאות שליליות אפשריות לסביבה ולבריאותם של בני האדם. לפני השלכת המכשיר, חתכו את כבל החשמל כך שלא ניתן יהיה לחבר את המכונה לרשת החשמל.



אל  
תחרגו  
מכמות הכביסה  
המומלצת בתוכנית  
הכביסה

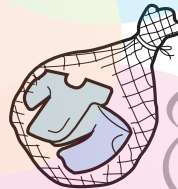
מיינו  
פריטים  
בהתאם  
לתוכנית הכביסה  
המתאימה להם. מומלץ  
לערבב מגבות עם פריטי  
לבוש

הקפידו  
לרוקן את כל  
הכיסים



פריטים  
עדינים במיוחד  
הכניסו לשקית  
רשת

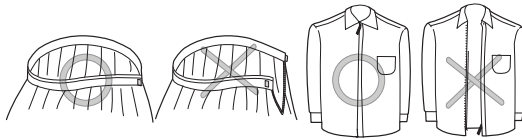
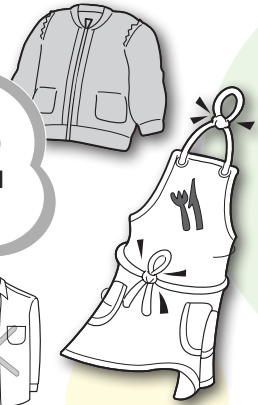
בעת  
כיבוס שטיחים,  
כיסויי מיטה ופריטים  
סופגים אחרים, בטלו  
את אפשרות הסחיטה





אין  
לכבס  
מעילי צמר,  
מעילים דמויי  
עור ומוצרי משי

הדקו  
כיסויי כריות,  
סגרו רוכסנים ומהדקים  
וקשרו סרטים משוחררים  
או חגורות של שמלות

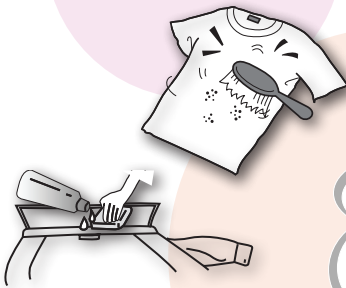


הסירו  
אביזרים וחוטמים  
מווילונות. מומלץ לאסוף  
את החוטמים לכדור

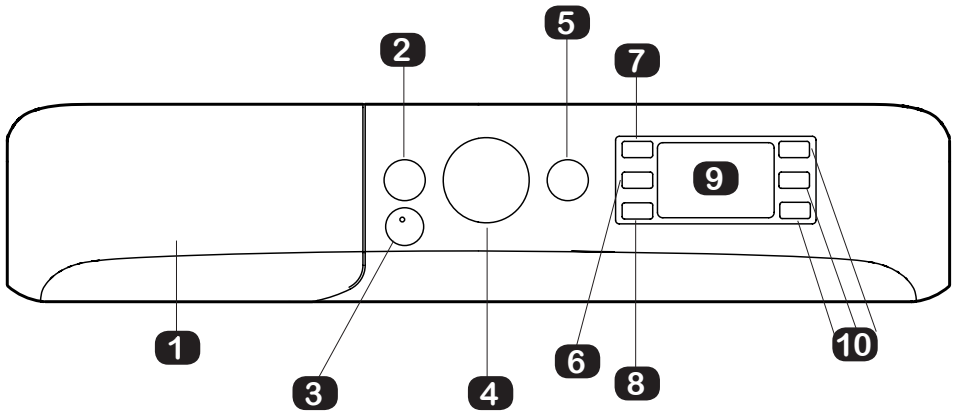
פתחו  
קפלים  
והפכו כלפי  
חוץ פריטי לבוש  
רגישים




נקו  
ניקוי מקדים  
פריטים עם ליכלוך  
בעייתי (כמו צווארון  
חולצה)



בתוכניות  
הקצרות  
ובטמפרטורות נמוכות,  
מומלץ שלא להשתמש כלל  
באבקות כביסה אלא בנוזלי  
כביסה בלבד.




**1** מגרת חומרי כביסה.


**2**  כפתור הפעלה וכיבוי של מכונת הכביסה. כדי לכבות אותה תוך כדי פעולתה, לחצו על כפתור זה במשך יותר מ- 3 שניות.


**3** הפעלת תוכנית כביסה בלחיצה אחת - PUSH & WASH, המיתרת את הצורך ללחוץ על כפתור הפעלת המכונה.

**4** בורר תוכנית כביסה.

**5**  כפתור הפעלה/עצירה של תוכנית הכביסה.

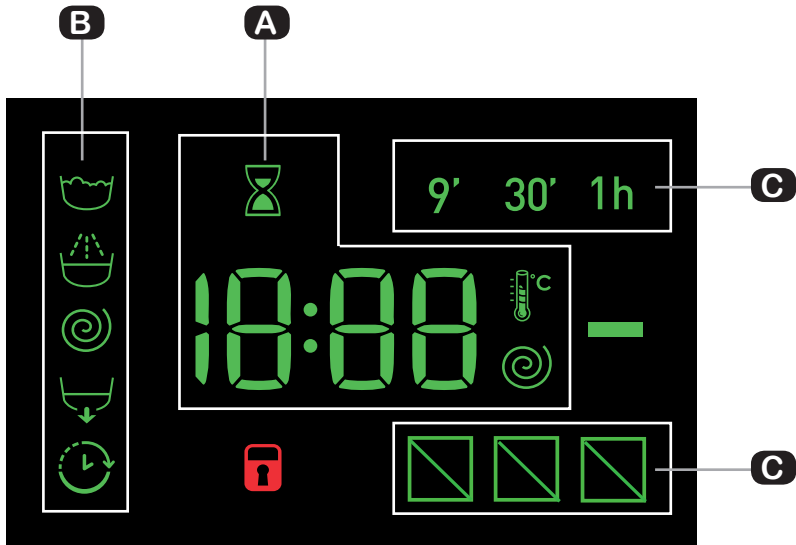
**6**  שינוי מהירות סיבוב התוף בסחיטה (כל לחיצה מורידה את המהירות עד למצב "OFF" - ללא סחיטה).

**7**  שינוי טמפרטורת הכביסה (כל לחיצה מורידה את הטמפרטורה עד למצב "OFF" - ללא חימום).

**8**  הפעלה מושהית (כל לחיצה מאריכה את ההשהייה עד למצב "OFF" - ללא השהייה).

**9** צג.

**10** אפשרויות נוספות.



משך זמן התוכנית, הזמן שנותר עד לסיום, או הזמן עד להתחלת הפעולה במקרה של הפעלה מושהית. לחיצה על הכפתור הרלבנטי מציגה את מהירות סיבוב התוף או את הטמפרטורה שנבחרה.

**A**

חיווי שלב התוכנית: כביסה, שטיפה, סחיטה, ריקון או הפעלה מושהית.


**B**

אפשרויות נוספות שהופעלו (החיוויים: 9', 30', 1h שייכים לאפשרויות כביסה מהירה).

**C**

נורית חיווי נעילה הרמטית של הדלת.

## הפעלה מהירה


1. מיינו את הכביסה, הסירו כתמי לכלוך קשה באמצעות חומרי ניקוי מתאימים והכניסו בזהירות את הכביסה למכונה.
2. הכניסו את חומרי הניקוי הנחוצים בכמויות המתאימות למגרת חומרי הכביסה. אבקת כביסה מומלץ לשפוך ישירות לתוף המכונה. כאשר מכבסים מחצית מכמות הכביסה המכסימלית, מומלץ להשתמש בשלושת רבעי כמות חומר הכביסה.
3. סגרו היטב את הדלת - וודאו שחיווי דלת סגורה  דלוק!
4. פתחו את ברז אספקת המים למכונת הכביסה, חברו אותה לחשמל והפעילו את אותה בלחיצה על כפתור **3**.

## הפעלה עם אפשרויות נוספות

1. הפעילו את מכונת הכביסה בלחיצה על כפתור **2**
2. מיינו את הכביסה, הסירו כתמי לכלוך קשה באמצעות חומרי ניקוי מתאימים והכניסו בזהירות את הכביסה למכונה.
3. הכניסו את חומרי הניקוי הנחוצים בכמויות המתאימות למגרת חומרי הכביסה. אבקת כביסה מומלץ לשפוך ישירות לתוף המכונה. כאשר מכבסים מחצית מכמות הכביסה המכסימלית, מומלץ להשתמש בשלושת רבעי כמות חומר הכביסה.
4. סגרו היטב את הדלת - וודאו שחיווי דלת סגורה  דלוק!
5. בחרו בתוכנית הכביסה הרצויה באמצעות בורר **4**.
6. בחרו במהירות סיבוב התוף בסחיטה בלחיצות על כפתור **6** ובטמפרטורה הרצויה בלחיצות על כפתור **7**. השהו את התחלת הפעולה על פי הצורך בלחיצות על כפתור **8**.
7. בחרו באפשרויות נוספות על פי הצורך בלחיצה על כפתור האפשרות

הרצויה **2**. נורית החיווי תדלק כאשר אותה אפשרות מופעלת. שימו לב! לא כל האפשרויות הנוספות זמינות בכל תוכניות הכביסה. ואם נורית החיווי תהבהב האפשרות אינה מתאימה לתוכנית שנבחרה או לשלב הכביסה הנוכחי ויש לבטלה.

**8.** לחצו על כפתור **5** כדי להתחיל את פעולת תוכנית הכביסה שנבחרה או את ספירת הזמן אחורנית להתחלה מושהית. כדי לעצור את פעולת המכונה, לחצו שוב על כפתור זה.

**9.** בסיום תוכנית הכביסה, תופיע על הצג הכתובית "END". ניתן לפתוח את הדלת לאחר שהחיווי  נעלם מהצג. כבו את המכונה בלחיצה על כפתור **2**, נתקו אותה מהחשמל ולאחר מכן פתחו את דלת המכונה והוציאו ממנה את הכביסה. לכיבוי המכונה תוך כדי פעולתה, לחצו על כפתור **2** במשך יותר מ- 3 שניות.

## אפשרויות נוספות

### כביסה מהירה

כביסה מהירה (כל לחיצה משנה את משך זמן הכביסה בצורה מחזורית).






### הרצה קדימה

לחיצה על כפתור זה תוך כדי פעולה, מעבירה למצב של 20 דקות לפני סיום תוכנית.



### הסרת כתמים

כל לחיצה הופכת את הכביסה ליסודית יותר בהתאמה לרמת הלכלוך: לכלוך ממזון , לכלוך מעבודה  או לכלוך מפעילות בחוץ .



### גישה ישירה

לחצו ארוכות (עד שנורית החיווי תדלק), כדי להפעיל את המכונה ממצב כבוי. אפשרות זו מתאימה לבדי כותנה / סינתטיים והיא מכבסת עד 4 ק"ג כביסה במשך 50 דקות, ב- 30°C ובמהירות סחיטה מקסימלית 1,200 סל"ד.

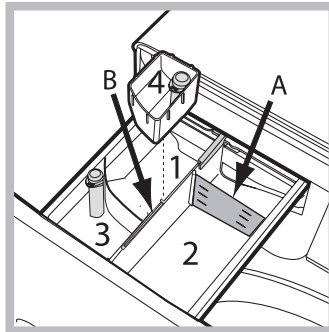
PUSH  
&  
WASH

## חומרי כביסה

כמות גדולה מדי של חומר כביסה, אינה מבטיחה כביסה נקיה יותר. עודפי חומר הכביסה יצטברו במכונה ויפגעו היעילות פעולתה.

אין להשתמש בחומר לכביסת יד - חומר זה יוצר קצף רב הפוגם בפעולת המכונה.

בתוכניות קצרות ובטמפרטורות נמוכות, עדיף להשתמש בנוזל כביסה ולא באבקת כביסה.



## מגרת חומרי הכביסה


**1** תא לחומר כביסה עבור שלב קדם כביסה. כדי שניתן יהיה לשפוך לתוכו חומר כביסה, יש להסיר את תא 4 האופציונלי.

**2** תא לחומר כביסה. בשימוש בנוזל כביסה, מומלץ להשתמש במחיצה A להגבלת הכמות. בשימוש באבקת כביסה, יש להציב את המחיצה בחריץ B.

**3** תא למרכך כביסה. אין למלא מעבר לסימון "max" שעל המוט במרכזו.

**4** תא אופציונלי לחומר הלבנה.

## הלבנה

הכניסו את תא 4 האופציונלי (מסופק) לתוך תא 1. מלאו אותו בחומר הלבנה מבלי לעבור את הסימון "max" שעל המוט במרכזו. בצעו הלבנה ע"י שפיכת חומר הלבנה לתא 4 ובחירת תוכנית . הקפידו להשתמש בחומר מתאים לסוג הכביסה: מלבין רגיל לכביסה לבנה ומרענן צבע לכביסה צבעונית.

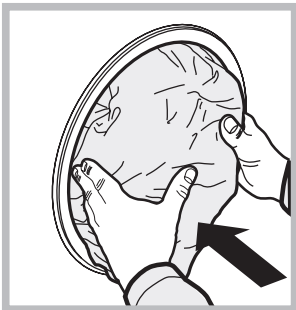






## כיבוס שמיכות ומעילים

תוכנית מספר 6 לכיבוס שמיכות ומעילים מיועדת לכביסה במשקל של עד 3.5 ק"ג בלבד ולא מעבר לשלושת רבעי קיבולת התוף.

מומלץ לקפל את שולי השמיכה/המעיל כלפי פנים כמתואר באיור.

מומלץ להשתמש בנוזל כביסה ולא באבקת כביסה.



מהירות סיבוב מכסימלית (סל"ד)	טמפ' מכסימלית °C-ב	עבור	תוכנית	
600	30°	בגדי ספורט	<b>1</b>	מיוחדות
800	30°	כביסה כהה	<b>2</b>	
1000	60°	נגד ריח (כותנה)	<b>3</b>	
1000	40°	נגד ריח (סינתטי)	<b>3</b>	
0	30°	כביסה עדינה	<b>4</b>	
800	40°	בגדי צמר	<b>5</b>	
1000	30°	שמיכות ומעילים	<b>6</b>	רגילות
1200	90°	כותנה עם קדם כביסה	<b>7</b>	
1200	60° (Max. 90°)	סטנדרטי  לכותנה לבנה עמידה	<b>8</b>	
1200	40°	סטנדרטי  לכותנה עדינה	<b>9</b>	
800	60°	בד סינתטי עם הרבה לכלוך	<b>10</b>	
800	40°	בד סינתטי עם מעט לכלוך	<b>10</b>	
1200	40°	כביסה צבעונית	<b>11</b>	
1200	20°	סטנדרטי לכותנה עדינה ומעט לכלוך	<b>12</b>	חסכוניות/מהירות
800	20°	בד סינתטי כביסה חסכונית	<b>13</b>	
800	-	כביסה מהירה	<b>14</b>	
800	30°	כביסה מהירה	<b>14</b>	
1000	60°	כביסה מהירה	<b>14</b>	
1200	-	שטיפה/הלבנה		תוכניות חלקיות
1200	-	סחיטה וריקון ממים		

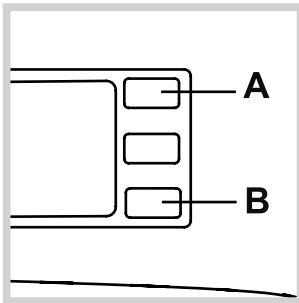


## תוכניות הכביסה

משך זמן (דקות)	צריכת מים (ליטר)	צריכת חשמל (kWh)	רטיבות שירית (%)	משקל מכסימלי (ק"ג)	חומרי כביסה			
					מלבין	מרכך	כביסה	קדם
60	-	-	-	4	-	●	●	-
80	-	-	-	5	-	●	●	-
120	-	-	-	3.5	-	●	●	-
105	-	-	-	3.5	-	●	●	-
80	-	-	-	1	-	●	●	-
85	-	-	-	2	-	●	●	-
100	-	-	-	3.5	-	●	●	-
210	105	2.80	53	8	-	●	●	●
215	55	1.04	53	8	-	●	●	-
185	81	0.87	53	8	-	●	●	-
115	47	0.86	46	4.5	-	●	●	-
105	51	0.60	46	4.5	-	●	●	-
105	80	0.89	53	8	-	●	●	-
185	-	-	-	8	-	●	●	-
120	-	-	-	8	-	●	●	-
9	-	-	-	1.5	-	●	-	-
30	43	0.18	80	3.5	-	●	●	-
60	-	-	-	8	-	●	●	-
55	-	-	-	8	●	●	-	-
25	-	-	-	8	-	-	-	-

## כללי

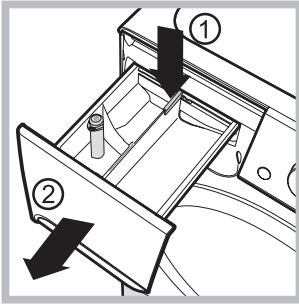
- שימו לב להתקין מסנן לריכוך המים או להוסיף חומר מרכך. מים קשים עלולים לגרום לפעולה לא תקינה.
- הקפידו שלא לסגור את דלת המכונה עד הסוף כדי לאפשר איורור שימנע התפתחות ריחות רעים ועובש.
- מומלץ לנקות את המכונה מבפנים ומבחוץ באופן קבוע ובמיוחד את מגרת חומרי הכביסה. את החלקים החיצוניים ורכיבי הגומי של המכונה ניתן לנגב במטלית רכה ספוגה במי סבון פושרים. אין להשתמש בחומרים ממיסים או שוחקים.
- בדקו אחת לשנה את צינורות כניסת ויציאת המים. צינור כניסת המים נתון ללחץ מים חזק ויש להחליפו מיידית אם מאותרים בו סדקים. יש להחליפו בצינור חדש בלבד!
- **אם לא מתכוונים להשתמש במכונה תקופה ארוכה, יש לנתקה מהחשמל, לנקותה ולנקז את עודפי המים!**



## תכנית "ניקוי אוטומטי"

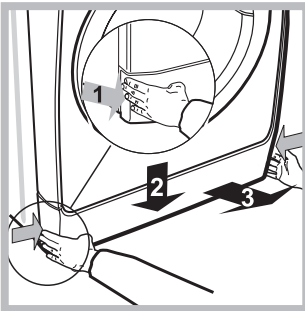
למכונת הכביסה תכנית "ניקוי אוטומטי" לחלקים הפנימיים. מומלץ להפעיל את תוכנית הניקוי כל 40 מחזורי כביסה. יש להפעילה עם תוף ריק וחומר ניקוי ייעודי למכונת כביסה או חומר כביסה רגיל בכמות של 10% מהכמות הרגילה.

הפעלת תוכנית הניקוי בלחיצה בו זמנית על הכפתורים A ו-B למשך 5 שניות. זמן פעולתה כ-70 דקות.



## ניקוי מגרת חומרי הכביסה

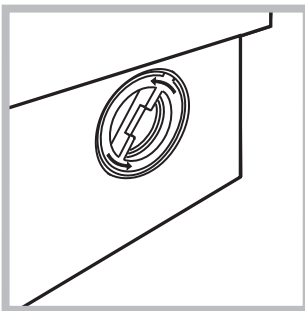
1. הסירו את המגרה בלחיצה על מנוף 1 ומשיכתה החוצה (2).
2. שטפו את מגרת חומרי הניקוי במים זורמים.



## ניקוי פתח המשאבה

משאבת ניקוז המים מצוידת במנגנון ניקוי עצמי אך מדי פעם כדאי לבדוק שלא הצטברו עצמים כגון מטבעות, סיכות וכו' בתא ההגנה שבבסיסה.

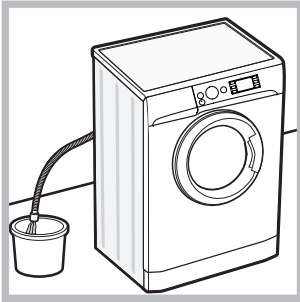
1. כבו את המכונה ונתקו מהחשמל ומהמים.
2. הסירו את המכסה שבחזית המכונה בחלקה התחתון: לחצו על מרכזו ואחר כך אחזו בשתי קצותיו ומשכו אותו מטה.
3. פתחו את המכסה בסיבוב נגד כיוון השעון. הניחו קודם מגבת לאיסוף עודפי המים.



4. נקו היטב את פנים התא.
5. החזירו הכל למקום (בסדר פעולות הפוך). וודאו שתפסי המכסה "יושבים טוב" במקומם.

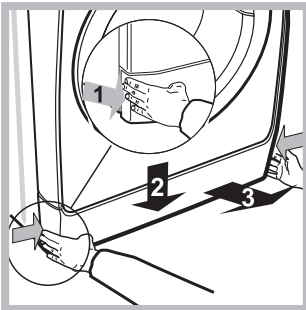
## פתיחת דלת בהפסקת חשמל

במקרה שלא ניתן לפתוח את דלת המכונה בגלל השבתת מנגנון הפתיחה החשמלי עקב הפסקת חשמל, ניתן עדיין להוציא ממנה החוצה את הכביסה ע"י פתיחה ידנית של הדלת.



**1.** כבו את המכונה ונתקו מהחשמל ומהמים.

**2.** הוציאו עודפי מים באמצעות הנמכת צינור הניקוז לתוך דלי.

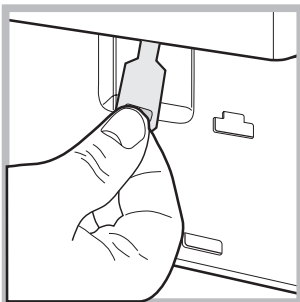
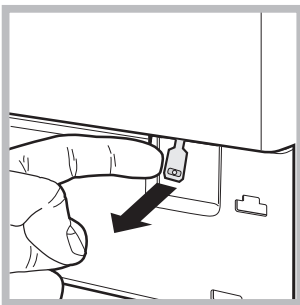


**3.** הסירו את המכסה שבחזית המכונה בחלקה התחתון: לחצו על מרכזו ואחר כך אחזו בשתי קצותיו ומשכו אותו מטה.

**4.** משכו החוצה וכלפי מטה את הלשונית כמתואר באיור.

**5.** פתחו את דלת המכונה תוך כדי המשך משיכת הלשונית כלפי מטה.

**6.** החזירו הכל למקום (בסדר פעולות הפוך). וודאו שתפסי המכסה "יושבים טוב" במקומם.





**כביסה**



כביסת מכונה  
תוכנית רגילה  
מים פושרים



כביסת מכונה  
תוכנית רגילה  
מים חמימים



כביסת מכונה  
תוכנית רגילה  
מים חמים



כביסת מכונה  
תוכנית אל קמט  
מים פושרים



כביסת מכונה  
תוכנית אל קמט  
מים חמימים



כביסת מכונה  
תוכנית אל קמט  
מים חמים



כביסת מכונה  
תוכנית עדינה  
מים פושרים



כביסת מכונה  
תוכנית עדינה  
מים חמימים



כביסת מכונה  
תוכנית עדינה  
מים חמים



כביסת יד



אסור לכבס



**גיהוץ**



גיהוץ  
בחום נמוך



גיהוץ  
בחום בינוני



גיהוץ  
בחום גבוה



גיהוץ  
ללא אדים



אסור להגץ



**הלבנה**



הלבנה מותרת  
ללא הגבלה



הלבנה מותרת  
ללא כלור



אסור להלבין



פתרונות אפשריים	הבעיה
<ul style="list-style-type: none"> <li>המכונה אינה מחוברת טוב לשמל.</li> <li>לא מגיע חשמל לשקע.</li> </ul>	<ul style="list-style-type: none"> <li>המכונה אינה פועלת.</li> </ul>
<ul style="list-style-type: none"> <li>הדלת אינה סגורה טוב (נורית החיווי מהבהבת).</li> <li>כפתור ההפעלה  לא נלחץ.</li> <li>כפתור התחלת הפעולה לא נלחץ.</li> <li>נבחרה האפשרות: השתיית התחלת פעולה.</li> <li>ברז המים סגור.</li> </ul>	<ul style="list-style-type: none"> <li>מחזור הכביסה אינו מתחיל.</li> </ul>
<ul style="list-style-type: none"> <li>כפתור ההתחלה לא נלחץ.</li> <li>ברז המים סגור.</li> <li>יש הפסקת מים.</li> <li>אין לחץ מים.</li> <li>צינור המים אינו מחובר לברז.</li> <li>צינור המים מכופף.</li> </ul>	<ul style="list-style-type: none"> <li>המכונה אינה מתמלאת במים.</li> </ul>
<ul style="list-style-type: none"> <li>צינור ניקוז המים אינו בגובה 65-100 ס"מ מהרצפה.</li> <li>קצה צינור הניקוז שקוע במים.</li> <li>לביוב אין פתח אוורור לשחרור לחץ.</li> <li>פנו לאיש ההתקנה לפתרון הבעייה.</li> </ul>	<ul style="list-style-type: none"> <li>בעייה בניקוז המים.</li> </ul>
<ul style="list-style-type: none"> <li>הופעלה האפשרות (האופציונלית) "הרצה קדימה".</li> </ul>	<ul style="list-style-type: none"> <li>התוכנית נמשכת זמן קצר מהמתוכנן.</li> </ul>

<ul style="list-style-type: none"> <li>• תוכנית כביסה ללא סחיטה.</li> <li>• מהירות התוף הועברה לערך "0".</li> <li>• צינור הניקוז מכופף או שהביוב סתום.</li> </ul>	<ul style="list-style-type: none"> <li>• אין סחיטה.</li> </ul>
<ul style="list-style-type: none"> <li>• התוף לא אוזן טוב במהלך ההתקנה.</li> <li>• מכונת הכביסה אינה מפולסת.</li> <li>• הכביסה אינה מאוזנת.</li> </ul>	<ul style="list-style-type: none"> <li>• המכונה רועדת מדי במהלך הסחיטה.</li> </ul>
<ul style="list-style-type: none"> <li>• החיבור לצינור המים רופף.</li> <li>• מכל חומרי הכביסה סתום.</li> <li>• החיבור לצינור הניקוז רופף.</li> </ul>	<ul style="list-style-type: none"> <li>• המכונה דולפת.</li> </ul>
<ul style="list-style-type: none"> <li>• כבו את המכונה ונתקן אותה מהחשמל למשך כדקה. אם הבעייה נמשכת מדובר בכשל תפעולי, כבו מיידית את מכונת הכביסה, נתקו אותה מהחשמל וסגרו את ברז כניסת המים. צרו קשר עם מרכז השירות והימנעו מהתעסקות נוספת בה.</li> </ul>	<ul style="list-style-type: none"> <li>• נורית חיווי דלת סגורה מהבהבת במהירות עם נורית חיווי נספת.</li> </ul>
<ul style="list-style-type: none"> <li>• חומר הכביסה אינו מתאים לשימוש במכונה!</li> <li>• הוכנסה כמות גדולה מדי של חומר כביסה.</li> </ul>	<ul style="list-style-type: none"> <li>• נוצר קצף במכונה.</li> </ul>





# ניופאן

שמות גדולים. אחריות גדולה.

חז'נסקי 14, א.ת. חדש, ראשל"צ

[www.newpan.co.il](http://www.newpan.co.il) | 1-700-700-727

העדכונים החמים  
ביותר עכשיו  
באפליקציית ניופאן

